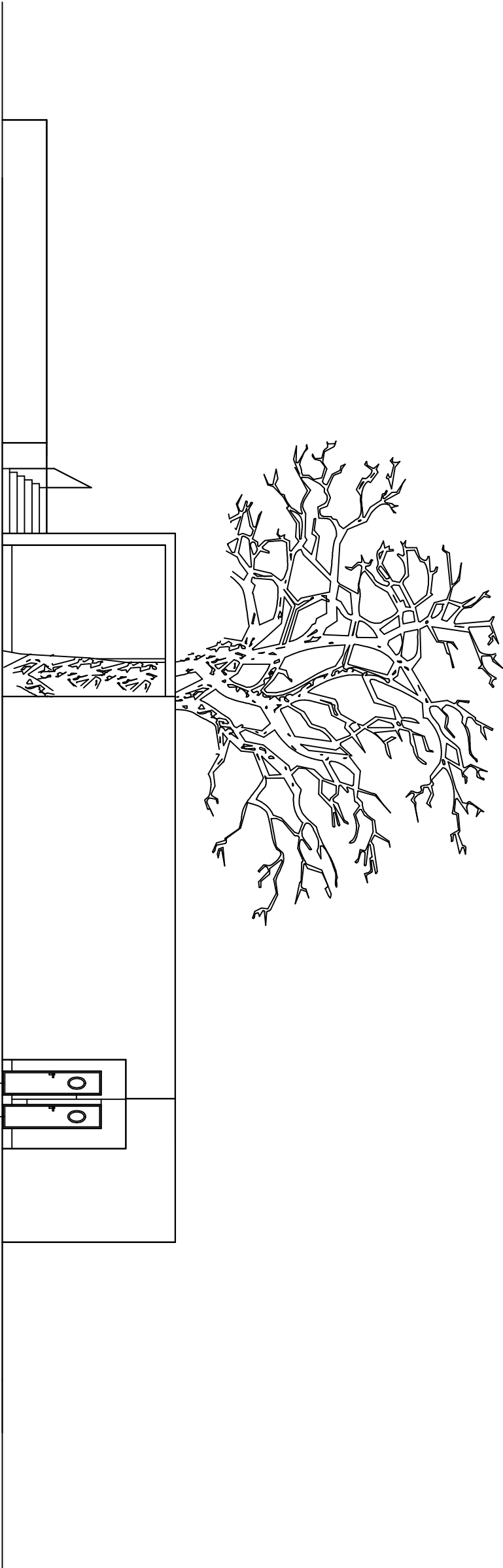
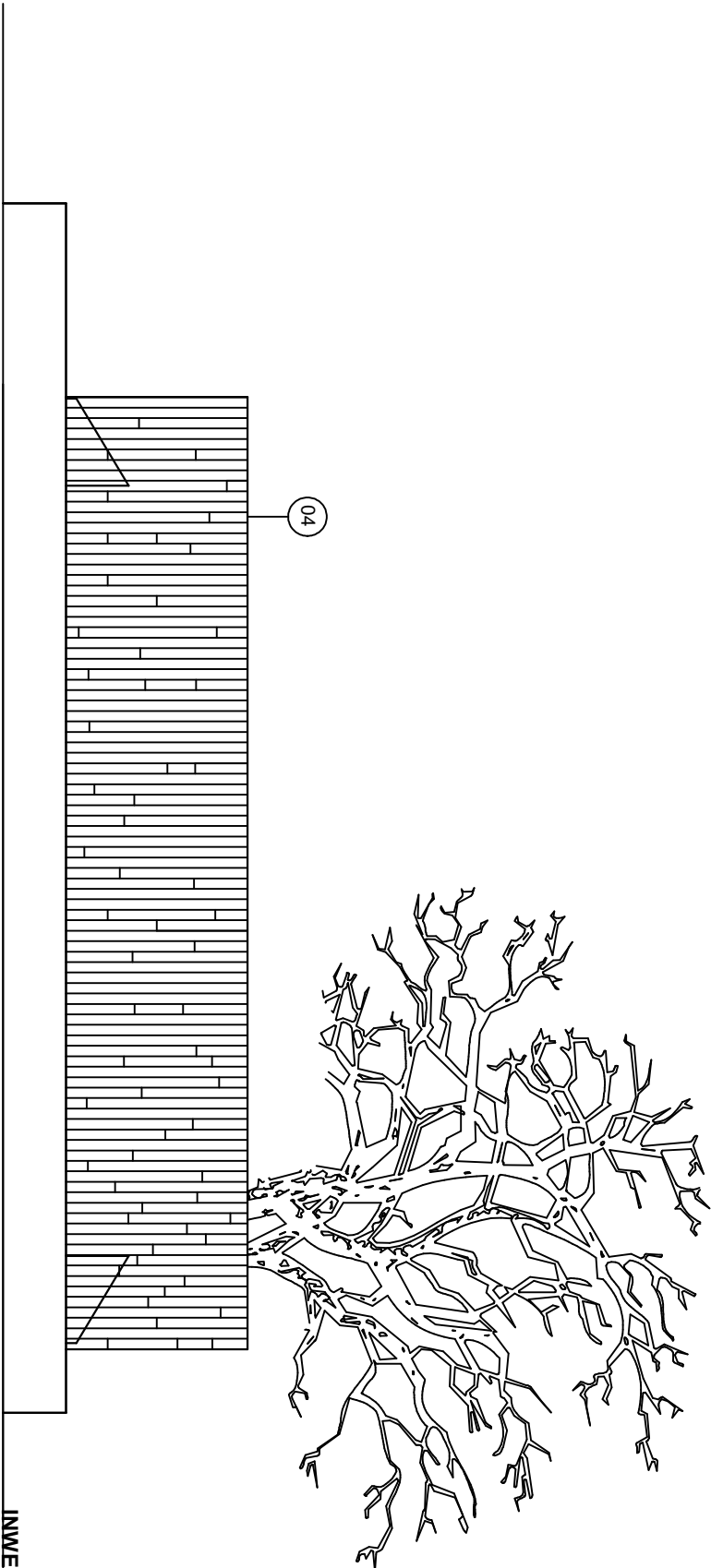


WIDOK OD STRONY WSCHODNIEJ



WIDOK OD STRONY POŁUDNIOWEJ



INWENTARYZACJA, SCENA Z BUDYNKIEM ZAPLECZA
ELEWACJE 1

Nazwa obiektu bud.	"WYSPA REHDANZA"		
Temat:	REWITALIZACJA "WYSPY REHDANZA"		
Inwestor:	GMINA OZIMEK		
Lokalizacja:	OZIMEK UL. KOLEJOWA, DZ. NR. 290/4, 290/5, 291/3, 290/3 km5,396/1 km7		
Projektował:	dr inż. arch. Agata Gąsowska-Kramarz upr. bud. nr 12/DOSOK/K/2017		
Projektował:	mgr inż. arch. Andrzej Pionlik upr. bud. nr 02/OPOKK/2020		
Nazwa rysunku:	ELEWACJE		
Faza opracowania:	PROGRAM FUNKCYJONALNO-UŻYTKOWY		
Skala: 1 : 100	wrzesień 2024		Rys. nr B4

LEGENDA

01 > drzwi stalowe z przeszkleniem Ø300